

Grundriss Erdgeschoss
mit Außenanlage



Ihre Ansprechpartnerin:

Constance Köpke
Diplom-Bauingenieurin (FH)
Baubiologin & Baubiologische Energieberaterin (IBN)

Telefon: +49 9573 338 - 39
Telefax: +49 9573 338 - 70 39

E-Mail: koepke@raab-bau.de

RAAB
Aus Freude am Bauen

RAAB Baugesellschaft mbH & Co KG
Frankenstraße 7
96250 Ebensfeld

www.raab-bau.de

RAAB
Aus Freude am Bauen



Ökologischer Wohnhof an der Wendenstraße

NEUBAU MIT 15 BARRIEREFREIEN WOHNUNGEN
IN ZWEI MEHRFAMILIENWOHNHÄUSERN

IN LICHTENFELS



Die "Grüne Hausnummer"

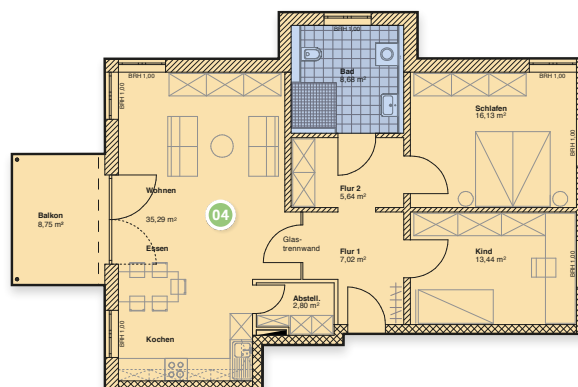
Die „Grüne Hausnummer“ ist eine Besonderheit beim Bauen im Geltungsbereich des Bebauungsplanes an der Wendenstraße in Oberwallenstadt.

Der „Ökologische Wohnhof an der Wendenstraße“ wurde so geplant und konzipiert, dass das Projekt nach der Ökokriterienliste deutlich über der Anforderung von 130 Punkten zum Erhalt der Auszeichnung liegen wird. Für die Interessenten ein Nachweis, dass sie mit dem Kauf einer dieser Eigentumswohnungen etwas Gutes für ihre Gesundheit, die Umwelt und die Region tun.

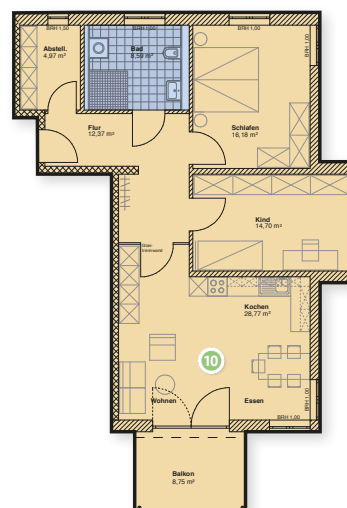
Fördermöglichkeiten als Effizienzhaus 55

- Zinsgünstiges KfW 55 Darlehen mit Tilgungszuschuss über Ihre Hausbank möglich
- Bedarfsausweis, 47,3 / 42,5 kWh, Bj. 2017, Effizienzklasse A

Obergeschoss Wohnung 04



Obergeschoss Wohnung 10



Ökologisches Wohnen im Grünen für Jung und Alt

- barrierefreie 2- und 3-Zimmer-Eigentumswohnungen mit 60 - 96 m² Wohnfläche
- Fußbodenheizung
- Aufzug vom Keller bis ins Dachgeschoss
- zu jeder Wohnung gehört ein Kellerraum
- Garagen, Carports und Stellplätze sind vorgesehen
- Streuobstwiese als Treffpunkt und Ort der Kommunikation für die Bewohner
- Kostensicherheit mit Festpreis

Hochwertige Baustoffe

- Verwendung langlebiger und wohngesunder Baustoffe für ein hervorragendes Wohnklima
- hochwärmedämmende Ziegelbauweise (UNIPOR WS09 CORISO)
- hochwertiger Solar-Außenputz
- ökologischer Innenputz (Maxit Pluscalc)
- wohngesunde Silikatfarbe
- emissionsgeprüfter Parkettbelag (Bauwerk)
- schadstoffgeprüfte Innentüren (Jeldwen)
- Frischluftversorgung durch bedarfsgerechte Be- und Entlüftung mit Wärmerückgewinnung
- Netzfreeschaltung in den Schlafräumen
- umweltfreundliche Pelletheizung
- herausragender und zukunftsweisender Qualitätsstandard
- wertbeständige, wohngesunde Bauweise

Eine gute Investition in die Zukunft!